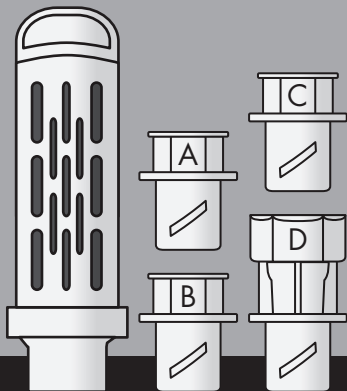


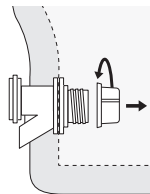
# BRITA®

UNIVERSAL JUG COOLER  
FILTRATION SYSTEM

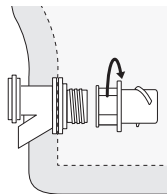


## GETTING STARTED

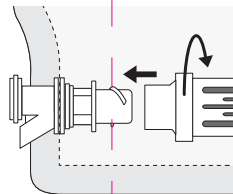
Use guide to select A, B, C or D adaptor (see carton side panel).



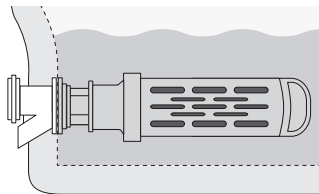
1. Hold spigot in place and remove nut. If difficult to remove, use wrench to loosen.



2. Replace with selected adaptor. Make sure gasket stays in place.



3. Unwrap filter. Push and turn filter until it clicks to attach.



4. Filter is now ready for use. Water will start flowing after a few seconds, once the filter is wet. Replace filter every 2 months or 80 gallons.

## Cleaning Instructions

DO NOT WASH filter. Adaptors can be hand washed. For best results: Hand wash adaptors periodically with a mild detergent. Rinse well.

## Storage Instructions

Empty jug and remove Jug Filter. Leave adaptor attached to spigot. Do not store Jug Filter for longer than 60 days regardless of usage/filter life. In between uses, it is recommended you keep your filter in a clean, dry environment before using again.

## Fresh Filter = Fresher Water

- Change filter every 2 months or 80 gallons.\*
- Do not use with hot water (max. temp. 85°F/29°C, min. temp. 34°F/1°C). Do not freeze filter.

**\*Filter replacement is essential for product to perform as represented.**

Tested by NSF International for the reduction of chlorine up to a capacity of 80 gallons.

Testing was performed under standard laboratory conditions at a flow rate of 0.25 gallons/minute. The contaminants or other substances removed or reduced by this water treatment device are not necessarily in all users' water. Filter performance may vary based on local water conditions.

Please refer elsewhere in this User's Guide for the use and care requirements. Maintenance according to the manufacturer's instructions is essential for proper filter performance. Replace the Brita® Jug Filter every 80 gallons/300 liters.

The Brita Universal Jug Filter has been tested and certified by NSF International against **NSF/ANSI Standard 42** for material requirements only.



The Brita® Universal Jug Filter is not intended to purify water. Do not use with water that is microbiologically unsafe or of unknown quality without adequate disinfection before or after the system. Individuals requiring water of special microbiological purity should follow the advice of their doctor or local health officials regarding the use and consumption of their tap water and Brita® filtered water. **Substances reduced by this water treatment device are not necessarily in all users' water.**

**MADE IN U.S.A.**

Manufactured under license by KX Technologies LLC,  
55 Railroad Ave., West Haven, CT 06516. © 2015

Patented. [www.britajugfilter.com/patents](http://www.britajugfilter.com/patents)

System Model No. JUGKITB4

Replacement Filter Model No. JUGRPLB4

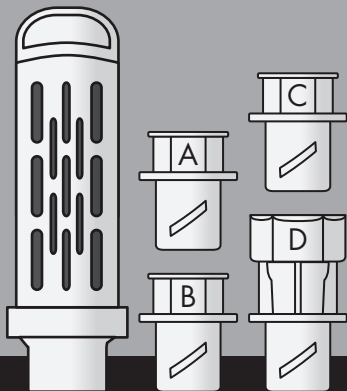
## Consumer Assistance:

For more information on product usage and to locate retailers, visit [www.britajugfilter.com](http://www.britajugfilter.com) or call 1-800-945-0109.

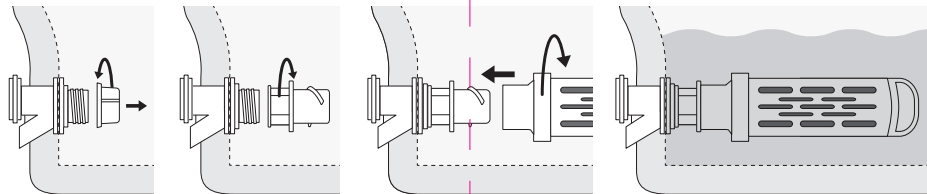
The BRITA trademark and logo are registered trademarks of Brita LP and are used under license by KX Technologies LLC. All rights reserved.

# BRITA®

JARRA ENFRIADORA CON SISTEMA DE FILTRACIÓN UNIVERSAL



## PARA EMPEZAR Utilice la guía para seleccionar el adaptador A, B, C o D (vea el panel lateral de la caja).



**1.** Sostenga el grifo en su lugar y remueva la tuerca. Si es difícil de removerla, use la llave inglesa para aflojarla.

**2.** Reemplace con el adaptador seleccionado. Asegúrese que la junta permanezca en su lugar.

**3.** Desenvuelva el filtro. Empuje y gire el filtro hasta que haga clic para conectar.

**4.** Ahora el filtro está listo para usarlo. El agua comenzará a fluir después de unos segundos, una vez que el filtro se humedece. Cambie el filtro cada 2 meses o después de 80 galones.

## Instrucciones de Limpieza

NO LAVE el filtro. Los adaptadores pueden ser lavados a mano. Para mejores resultados: Lave los adaptadores periódicamente a mano con un detergente suave. Enjuague bien.

## Instrucciones de Almacenamiento

Vacíe la jarra y saque el Jug Filter. Deje el adaptador conectado al grifo. No almacene el Jug Filter por más de 60 días, independientemente del uso o vida del filtro. Entre usos, se recomienda mantener el filtro en un ambiente limpio y seco antes de volver a usarlo.

## Filtro Nuevo = Agua Más Fresca

- Cambie el filtro cada 2 meses o después de 80 galones.\*
- No lo utilice con agua caliente (temperatura máxima 85°F/29°C, temperatura mínima 34°F/1°C). No congele el filtro.

**\*Es esencial cambiar el filtro para que el producto funcione según lo indicado.**

Ha sido sometido a pruebas por la NSF Internacional para la reducción de cloro hasta una capacidad de 80 galones.

Las pruebas se realizaron bajo condiciones normales de laboratorio a un flujo de 0,25 litros / minuto. Los contaminantes y demás sustancias que se eliminan o reducen con este sistema de tratamiento de agua no se encuentran necesariamente presentes en el agua disponible a todos los usuarios. El rendimiento del filtro puede variar según las condiciones del agua local.

Por favor consulte esta Guía del Usuario para los requisitos de uso y mantenimiento. Es fundamental seguir las instrucciones del fabricante para el mantenimiento del sistema para que el filtro funcione correctamente. Cambie el Brita® Jug Filter después de cada 80 galones/300 litros.

El Brita® Universal Jug Filter se ha sometido a pruebas y está certificado por la NSF International conforme a la **Norma 42 de NSF/ANSI** solamente para los requisitos de material.



El Brita® Universal Jug Filter no está diseñado para purificar el agua. No lo utilice con agua que no sea microbiológicamente segura ni que sea de calidad desconocida sin la desinfección adecuada antes o después de usar el sistema. Las personas que necesiten agua con pureza microbiológica especial deben seguir los consejos de su médico o de los funcionarios locales de la salud sobre el uso y el consumo del agua potable y del agua filtrada Brita®. **Las sustancias que se reducen con este sistema de tratamiento de agua no se encuentran necesariamente presentes en el agua disponible a todos los usuarios.**

Hecho en EE. UU.

Fabricado bajo licencia por KX Technologies LLC, 55 Railroad Ave., West Haven, CT 06516. © 2015

Patentado. [www.britajugfilter.com/patents](http://www.britajugfilter.com/patents)

Sistema Modelo No. JUGKITB4

Modelo del Filtro de Repuesto No. JUGRPLB4

## Servicio al Cliente:

Para obtener más información acerca del uso de este producto y para localizar a los minoristas, visite [www.britajugfilter.com](http://www.britajugfilter.com) o llame al 1-800-945-0109.

La marca comercial y el logotipo de BRITA son marcas registradas de Brita LP y son usadas de acuerdo a la licencia por KX Technologies LLC. Todos los derechos reservados.